



AMÉRIQUE LATINE ENVIRONNEMENT ORGANIC AFRICA DÉVELOPPEMENT LIFE NATURE DURABLE PLANÈTE HUMANITAIRE ÉCOLOGIE AGRO-ALIMENTAIRE AGRONOMIE INTERNATIONAL TROPICAL ASIE FLORA VÉGÉTATION PROTECT WATER BIOLOGIE FORÊT HEALTHY PAYS DU SUD POPULATION INGÉNIEUR ELEVAGE

Ingénieur pour
l'Homme et la Terre

istom

UNE ÉCOLE OUVERTE SUR LE MONDE

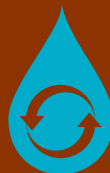
AU SERVICE DES PAYS DU SUD
ET DE LEURS POPULATIONS

Concevoir,
mettre en oeuvre
et accompagner
des projets de
développement
agro-économiques

Passionné par les défis liés à l'agronomie, à l'environnement et au développement dans les pays du Sud ? Devenez acteur d'un développement durable à l'international avec le diplôme d'ingénieur de l'ISTOM. Nos diplômés sont présents sur tous les continents, et plus particulièrement dans les pays de la zone tropicale.

Productions végétales, agro-alimentaire, eau, environnement, développement agricole...
Grâce à leur formation scientifique et technique et aux nombreuses applications de terrain, les ingénieurs ISTOM sont préparés à intervenir en tant que chef de projet aux compétences transversales.

La lutte contre la pauvreté Les défis à relever



Près de
900 millions
de personnes
boivent de l'eau
insalubre au
quotidien.



En **40 ans**
la surface cultivée
pour nourrir une
personne a été
divisée par 2,
passant de 0,45
à 0,25 hectare.



870 millions
de personnes
souffrent de
sous-alimentation
dans le monde.

16

mois de stages et de missions à l'étranger

3 000

diplômés en activité présents dans 114 pays

1908

création de l'ISTOM

PROFIL

Ingénieur pour l'Homme et la Terre

L'ingénieur ISTOM maîtrise les **connaissances scientifiques et techniques dans les domaines des sciences du vivant, des sciences économiques et des sciences sociales**. Il est capable d'évoluer dans un **contexte international et multiculturel**, notamment grâce à sa pratique de l'anglais et de l'espagnol et d'une troisième langue optionnelle.

L'ingénieur ISTOM adapte son expertise aux contextes spécifiques des pays du Sud.

Spécialisé dans la filière agricole, il intègre les **dimensions humaines et économiques** et mobilise ses compétences techniques et scientifiques dans ses missions, tout en participant au développement des pays du Sud.

NOTRE PROJET

L'agro-développement international

La formation de l'ISTOM conjugue une approche technique, scientifique de l'agriculture et socio-économique de ses acteurs. Les femmes et les hommes y occupent une place centrale. Intégrant les objectifs du millénaire pour le développement définis par l'ONU, récemment remplacés par les ODD - Objectifs du développement durable, les enseignements abordent les questions liées au développement durable, à la protection de l'environnement, à la gestion de l'eau en connexion avec les problématiques d'alimentation, spécifiques aux pays du Sud. Cette démarche originale se concrétise également à travers **16 mois de stages et de missions et la construction d'un véritable projet professionnel et personnel**. Résultat, les projets portés par les ingénieurs diplômés de l'ISTOM sont conçus en lien étroit avec les populations locales dans une perspective de développement durable.

Une école tournée vers l'international

Les pays d'accueil de nos stagiaires en 2019

L'ISTOM est membre



DÉBOUCHÉS, MÉTIER

Construire
votre projet
professionnel

L'ISTOM ACCOMPAGNE SES ÉTUDIANTS DANS L'UTILISATION D'OUTILS ET DE MÉTHODES QUI LES AIDERONT À ÉLABORER LEUR PROJET PROFESSIONNEL. L'OBJECTIF EST DE PERMETTRE À CHACUN DE TROUVER UN EMPLOI À LA HAUTEUR DE SES AMBITIONS.

L'ISTOM propose un dispositif complet d'insertion professionnelle dans lequel l'étudiant est acteur de son parcours. Un large éventail d'actions et de partenariats professionnels sont mis en place de la 1^{ère} à la 5^{ème} année par l'école pour préparer l'insertion sur le marché du travail.

Quelques partenaires impliqués dans le dispositif d'insertion professionnelle des élèves-ingénieurs Istom : Première Urgence, AVSF, EGIS BDPA, GRET, Planète Urgence, AFD, IRAM, La Banque Mondiale, CIRAD, IRD, INRA, Danone, CEMOI, La Compagnie Fruitière, ONF, Biotope, Technisem...



LA GARANTIE D'UNE PROFESSIONNELLE

Directeur durabilité filière café Asie

- Développement de l'appui technique et financier aux producteurs de café via la labellisation et la valorisation des circuits courts
- Certification du réseau de producteurs
- Mise en place de projets visant à :
 - . augmenter les revenus des producteurs,
 - . améliorer la qualité des rendements de productions de café,
 - . mettre en place de nouvelles technologies de traitement post-récolte et de formations.

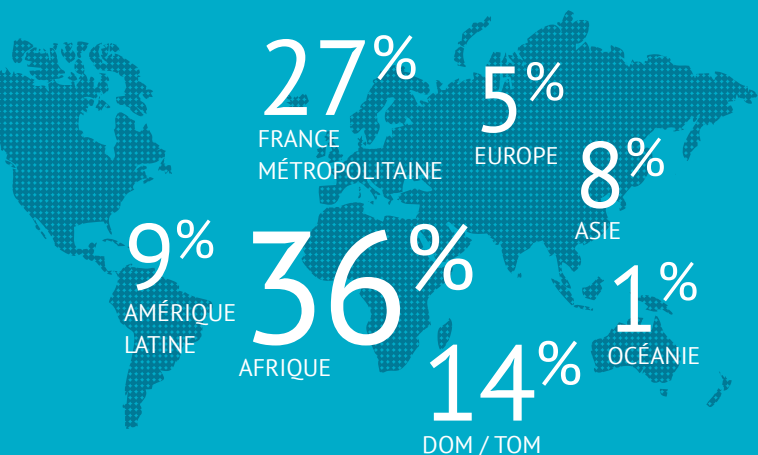
Établissement
accrédité par

Cti
Commission
des Titres d'Ingénieur

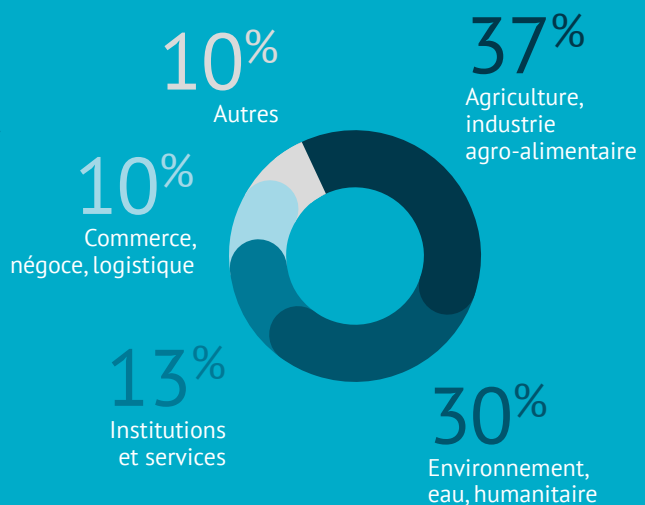
Moins de **3**
mois pour trouver
son premier emploi

83%
des diplômés en activité sur
des postes à dimension internationale

OÙ SE TROUVENT LES JEUNES DIPLÔMÉS DE L'ISTOM ?



PRINCIPAUX SECTEURS D'ACTIVITÉ



INSERTION RAPIDE ET DE QUALITÉ

Ingénieur projet irrigation Afrique de l'Est

- Responsable de la formation des acteurs locaux (associations d'usagers de l'eau, autorités locales...)
- Soutien technique à la mise en place de périmètres irrigués
- Supervision des travaux
- Conseil technique à l'irrigation.

Chef de projet développement filière Afrique de l'Ouest

- Coordination de projets (stratégie, planification, appels d'offres, management d'équipes)
- Définition et mise en œuvre de la stratégie d'augmentation des volumes de la filière
- Mise en place de services aux éleveurs / producteurs
- Levée de fonds auprès d'organismes d'appui au développement.

Directeur Groupe Secteur Agroalimentaire Océan Indien

- Suivi opérationnel et financier de Plusieurs entreprises aux activités diverses (production animale, végétale et machinisme agricole).
- Mise en place de synergies entre ces différentes entreprises.
- Définition et exécution des stratégies de ces entreprises à moyen et long terme.

FORMATION

UNE APPROCHE PLURIDISCIPLINAIRE

Dès la première année,
la formation conjugue
enseignements et
applications sur le terrain.

LE SOCLE DE LA FORMATION D'INGÉNIEURS

Au cours des trois premières
années les étudiants vont :

- **acquérir** les fondamentaux en sciences de la vie et de la terre, en sciences fondamentales, en langues, en sciences humaines et économiques,
- **réaliser** 7 mois de stages et de missions,
- **maîtriser** les outils et les méthodes d'analyse et de diagnostic.

CYCLE

1

DE LA 1^{ÈRE} À
LA 3^{ÈME} ANNÉE

7 mois de
stages et
missions à
l'étranger



EXTRAIT DU PROGRAMME

1^{ère} ET 2^{ème} ANNÉES

SCIENCES DU VIVANT

- . Biologie et physiologie végétales et animales
- . Biochimie
- . Gestion des ressources naturelles
- . Zootechnie
- . Agronomie
- . Protection des cultures

SCIENCES FONDAMENTALES

- . Mathématiques
- . Physique - Chimie
- . Géologie
- . Statistiques
- . Méthodologie scientifique
- . Informatique
- . Génétique
- . Géomatique

APPROCHE DU DÉVELOPPEMENT

- . Logiques et contraintes du développement (Afrique, Amérique Latine)
- . Macro et microéconomie
- . Économie du développement
- . Conférences thématiques

LANGUES OBLIGATOIRES

- . Anglais
- . Espagnol
- . 3^{ème} langue optionnelle à partir de la 2^{ème} année

STAGES ET MISSIONS

- . Mission solidaire (2 semaines)
- . Stage en exploitation agricole (6 semaines)
- . Insertion professionnelle

3^{ème} ANNÉE

AGRONOMIE ET AGRICULTURES TROPICALES

- . Agronomie tropicale
- . Elevage tropical
- . Protection des cultures

SCIENCES APPLIQUÉES ET MÉTHODES DE L'INGÉNIEUR

- . Projet d'initiation à la démarche expérimentale - PIDEX
- . Analyse de données
- . Recherche opérationnelle
- . Technologie alimentaire
- . Qualité
- . Informatique

ANALYSE DU DÉVELOPPEMENT

- . Logiques et contraintes du développement (Proche-Orient)
- . Monde arabe : culture et développement
- . Dynamique et évolution des systèmes agraires
- . Responsabilité Sociale des Entreprises
- . Comptabilité, gestion et droit
- . Conférences thématiques

LANGUES OBLIGATOIRES

- . Anglais
- . Espagnol
- . 3^{ème} langue optionnelle

STAGES ET MISSIONS

- . Module de préparation au stage de 3^{ème} année et réalisation du stage (18 à 22 semaines)
- . Préparation de la Mission Jeunes Experts de 4^{ème} année
- . Insertion professionnelle

LE TERRAIN AU COEUR DE LA FORMATION

Mission Solidarité

1^{ÈRE} ANNÉE

Au cours de l'été les étudiants vont découvrir le fonctionnement d'une association de solidarité internationale ou de développement local (en France ou à l'étranger).

Exemples :

- Étude parcellaire d'une zone agroforestière (Cameroun)
- Préservation des tortues de mer (Indonésie)

Stage en exploitation agricole

2^{ÈME} ANNÉE

Les étudiants mettent en pratique les enseignements d'agronomie et d'élevage durant six semaines au sein d'une exploitation agricole européenne. Ils appréhendent les contraintes agricoles sur deux périodes différentes (novembre et août).

Stage en entreprise

3^{ÈME} ANNÉE

Les étudiants sont amenés à réaliser des missions techniques dans une entreprise de la filière agricole des pays du Sud.

Exemples :

- Diagnostic socio-économique pour une coopérative de producteurs de canne à sucre biologique (Paraguay)
- Étude de l'impact environnemental d'une exploitation de mangues (Equateur)
- Supervision d'un essai nutritionnel sur les alevins de tilapias rouges (Thaïlande)

Le **learning center** est à la disposition de nos étudiants, enseignants et chercheurs. Un véritable lieu d'information, d'échange et d'apprentissage ouvert sur les questions de société, de développement et de média au coeur de l'Istom.

FORMATION

UNE APPROCHE PLURIDISCIPLINAIRE

Deux années centrées sur l'approche projet et la consolidation des compétences d'ingénieurs opérationnels dans tout type d'environnement.

EXPERTISE INTERNATIONALE

Un tremplin vers l'insertion professionnelle

Les 4^{ème} et 5^{ème} années marquent l'aboutissement de la formation d'ingénieur ISTOM. **Ces deux années sont consacrées au management de projets d'agro-développement.** Les étudiants acquièrent des compétences dans un domaine d'expertise. Ils affirment leur projet professionnel par le choix d'une spécialité et par un dernier stage de six mois.

CYCLE

2

DE LA 4^{ÈME} À
LA 5^{ÈME} ANNÉE

9 mois de
stages et
missions à
l'étranger



4^{ème} ANNÉE : EXPERTISE ET GESTION DE PROJET**GESTION DE PROJET****OUTILS ET MÉTHODES DE L'INGÉNIEUR**

- . Appel d'offres projets d'entreprise et de développement
- . Logistique appliquée aux denrées alimentaires
- . Certification et développement durable
- . Étude d'impact environnemental
- . Étude des écosystèmes
- . Nutrition
- . Analyse de filière
- . Diagnostic agricole
- . Recueil et analyse de données environnementales
- . Marché des matières premières
- . Valorisation monétaire de l'environnement

ENTREPRENEURIAT ET DÉVELOPPEMENT

- . De l'idée entrepreneuriale au business plan
- . Analyser l'environnement, la concurrence
- . Construire son projet entrepreneurial

LANGUES OBLIGATOIRES

- . Anglais
- . Espagnol
- . 3^{ème} langue optionnelle

MISSION D'EXPERTISE À L'INTERNATIONAL

- . Mission jeunes experts (2 mois sur le terrain)

5^{ème} ANNÉE : 18 SPÉCIALITÉS AU CHOIX

- . Développement agricole et financement
- . Productions végétales tropicales
- . Territoires, risques et aménagement
- . Industries agroalimentaires en régions chaudes, en partenariat avec Montpellier SupAgro
- . SystM-ELEVAGE, en partenariat avec Montpellier SupAgro
- . Ingénierie des projets et politiques publiques / gestion agricole et territoire, en partenariat avec l'IAMM
- . Water management, en partenariat avec Cranfield University (Royaume Uni)
- . Gestion environnementale des eco systèmes et forêts tropicales, en partenariat avec AgroParisTech
- . Eau, déchets et aménagements durables, en partenariat avec AgroParisTech
- . Sustainable agriculture and smart farming, en partenariat avec l'ISA de Lille
- . Agribusiness et filières, en partenariat avec l'ISA de Lille
- . Management de la qualité, de la sécurité de l'environnement et du développement durable, en partenariat avec l'ISA de Lille
- . Supply chain management, en partenariat avec l'ISARA d'Avignon
- . Forêt, agriculture et environnement, en partenariat avec l'EI Purpan Toulouse
- . Export et management international, en partenariat avec l'EI Purpan Toulouse
- . Marchés internationaux, en partenariat avec l'ESA d'Angers
- . Marchés, entreprises et territoires du vin, en partenariat avec l'ESA d'Angers
- . Production animale, en partenariat avec l'UMH - EPSO - Espagne

Étudiante et entrepreneur

"Mon projet consistait à mettre en place une cacaoyère biologique en agroforesterie, en Martinique.

Cette production avait été délaissée au profit de monocultures subventionnées (banane et canne). L'objectif était de participer, à mon échelle, au développement de cette filière, depuis la pépinière, jusqu'au chocolat.

L'ISTOM m'a donné les moyens techniques, humains, professionnels et logistiques pour mener à bien cette initiative. Dans le cadre de mon cursus, j'ai pu effectuer une étude de faisabilité du projet et bâtir un business plan. J'ai également participé au concours "Zee Entrepreneur" du Val d'Oise qui a été un véritable catalyseur. L'ISTOM m'a encouragée à réaliser mon mémoire de fin d'études sur la mise en œuvre du projet avec pour recommandation d'approfondir plus particulièrement les dimensions agronomiques et celle de la filière cacao propre à la Martinique.

À ce jour, l'association Valcao dont je suis présidente est une référence nationale. Grâce au recensement des exploitations cacaoyères sur le territoire martiniquais, nous avons pu former 35 producteurs (plus une vingtaine en cours d'intégration) aux différents savoir-faire et aboutir ainsi à la production d'un cacao fin correspondant à la charte de qualité Agriculture Biologique".

Kora Bernabé

La mission jeunes experts

4^{ÈME} ANNÉE

La Mission Jeunes Experts est un travail mené par un groupe d'étudiants, se déroulant de la 3^{ème} à la 5^{ème} année. Il s'agit d'identifier, de concevoir et de réaliser une expertise pour un commanditaire professionnel.

18 mois de mission en mode projet dont 2 mois dans un pays du Sud.

Exemples de mission :

- Étude de faisabilité de certification biologique pour les producteurs de laine d'alpaga (Bolivie)
- Étude filière huile essentielle de patchouli (Indonésie)
- Étude de marché sur la mise en place d'une production viticole (Tanzanie)

Le stage d'ingénieur

5^{ÈME} ANNÉE

Pendant 6 mois, l'étudiant réalise une véritable mission de niveau ingénieur dans un pays du Sud. Ce stage est un véritable tremplin vers la vie active.

Exemples de stage :

- Évaluation d'un projet de microcrédit agricole (Kenya)
- Réalisation d'un diagnostic forestier (Cameroun)
- Étude de l'accès à l'eau potable et à l'assainissement de la ville d'Oran (Algérie)
- Rénovation de parcelles de cacaoyers mis en place par un fabricant français de chocolats fins (Equateur)
- Diagnostic agro-environnemental des activités d'un groupement de producteurs de café et évaluation de l'empreinte carbone (Laos)

RECHERCHE

La recherche
et l'innovation
au coeur de
la formation

“L'objectif pour l'ISTOM est d'initier une recherche en cohérence avec les connaissances et les compétences enseignées dans notre établissement. La recherche est pluridisciplinaire (combinant agronomie, économie et sciences humaines). Elle se veut également en lien avec les réalités du terrain (pays du Sud) afin de placer les étudiants dans un environnement concret, en connexion avec leur futur métier. Les 15 enseignants-chercheurs de l'école contribuent au travers de leurs travaux à dynamiser les liens entre enseignements - recherche – ingénierie.”

Marc Oswald

Directeur de la Recherche à l'ISTOM





La recherche intégrée à la formation d'ingénieurs

- **Développement** d'une culture et d'un esprit scientifique
- **Réalisation** de la démarche scientifique dans les travaux d'ingénieur
- Possibilité de **poursuite d'études** en doctorat
- Possibilité de réaliser le stage d'ingénieur dans un centre de recherche

Nos projets de recherche

- Soutien aux évolutions des systèmes d'élevages de la Pampa argentine dans un contexte de changement climatique de grande ampleur. Il s'agit d'accompagner les éleveurs dans les adaptations et innovations à mener pour y faire face.
- Accompagnement de potentielles innovations du système alimentaire à Madagascar, dans un contexte de crises démographique et nutritionnelle.
- Accompagnement des mutations de l'apiculture au Mexique. La mondialisation a généré des crises successives qui impliquent une profonde remise en question du modèle apicole.

Le conseil scientifique accompagne les orientations stratégiques et pédagogiques de la Recherche de l'école. IRD, CIRAD, INRA, AFD, Danone, AgroParisTech sont membres de ce conseil.

L'innovation au service de la lutte contre l'insécurité alimentaire à Madagascar

La recherche de l'ISTOM, pluridisciplinaire et internationale, a permis la mise en place d'un projet intitulé "Étude sur les ressources sauvages comestibles malgaches pour contribuer à la lutte contre l'insécurité alimentaire".

Ce projet, qui s'appuie sur un partenariat avec l'École Supérieure de Sciences Agronomiques d'Antananarivo à Madagascar (ESSA), vise à soutenir la diversification des régimes alimentaires des populations afin d'améliorer leur situation nutritionnelle.

Les chercheurs de l'ISTOM et de l'ESSA s'intéressent ainsi aux pratiques alimentaires existantes méconnues (modes de consommation, adaptation des pratiques, changements et éventuelles innovations), afin de mesurer leurs bénéfices et contribuer à leur diffusion plus large en améliorant les modes de conservation et/ou de transformation.

Dans la volonté d'intégrer les étudiants de l'ISTOM à la recherche de l'établissement, un groupe de Mission Jeunes Experts (MJE) a été mandaté pour caractériser les pratiques alimentaires locales innovantes à Madagascar. Les étudiants istomiens se sont rendus sur place pour pratiquer de nombreuses enquêtes terrain en partenariat avec des étudiants de l'ESSA, qui les ont guidés dans le choix des analyses à réaliser.

Yina a eu l'opportunité de réaliser son stage de fin d'études au sein du laboratoire Morphodynamique Continentale et Côtière CNRS (UMR 6143) et de l'Université de Thiès (Sénégal) dans le cadre d'un partenariat de recherche que l'ISTOM a développé.

"L'objectif de cette mission était de travailler sur les potentialités du satellite SWOT, qui sera lancé par le CNES et la NASA en 2020. Pour cela, avec les chercheurs, j'ai participé à la détermination de la capacité du satellite SWOT au niveau du fleuve Sénégal, en utilisant différents outils de simulation. J'ai aussi recensé les usages que pourra avoir SWOT en menant des entretiens auprès de l'ensemble des acteurs du bassin du fleuve en lien avec les besoins exprimés dans la région. Dans un contexte où la ressource en eau subit de multiples pressions, j'ai pu mettre en pratique mes compétences dans le cadre d'un projet qui contribuera, à terme, à une meilleure gestion de cette ressource."

Yina Bell

VIE ÉTUDIANTE, ASSOCIATIVE

23 associations
étudiantes
actives
à l'ISTOM

“Les associations à l'ISTOM sont nombreuses. Elles permettent à nos étudiants de s'enrichir tout en acquérant des compétences de management de projets, d'organisation d'événement, et de gestion d'équipes. L'école soutient pleinement la vie associative considérant celle-ci comme l'un des piliers de la formation d'ingénieurs.”

Eric Ducoudray
Directeur de l'ISTOM



QUATRE ASSOCIATIONS À LA LOUPE

ISTOMIEL

Vous aimez le miel ? ISTOMIEL est votre association. Vous découvrirez l'apiculture et le métier d'apiculteur en respectant au mieux l'environnement et le bien-être des abeilles. À l'heure où la disparition des abeilles est un problème réel, Istomiel propose une apiculture différente des systèmes intensifs, avec une production viable et durable.

Cinés d'ailleurs

Vous aimez le cinéma et les débats ? Cinés d'ailleurs vous proposera de visionner des documents audiovisuels (films, documentaires, courts métrages...) invitant à la réflexion autour de problématiques actuelles, passées ou futures. Le cinéma étranger est également mis à l'honneur par l'association à travers la diffusion de films issus de productions des quatre coins du globe. Cinés d'ailleurs organise des conférences en présence d'intervenants spécialistes des questions abordées.

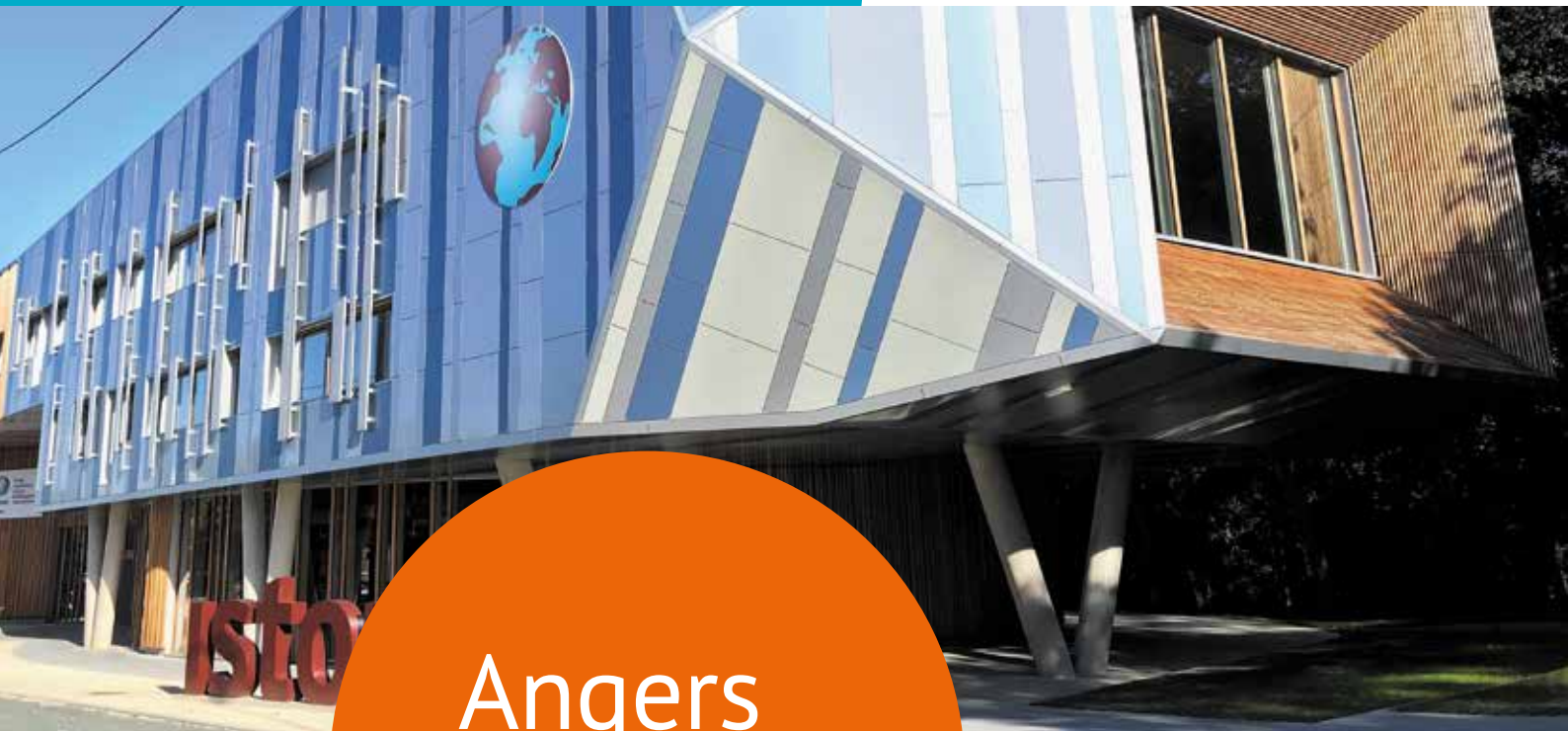
Eden

Vous êtes passionné par les plantes ? Eden vous permettra de découvrir et d'entretenir des végétaux exotiques. L'association conserve dans la serre de l'ISTOM de nombreuses variétés de plantes rapportées par les étudiants de leurs stages à l'étranger. Eden organise chaque année un salon consacré aux plantes tropicales, Edenia. Ce salon a pour vocation de réunir des exposants qui présentent aux passionnés comme au grand public leurs plus beaux spécimens (cactus, plantes carnivores, plantes tropicales...).

Ma cuisine locale

Vous êtes sensible aux productions agricoles de proximité ? Ma cuisine locale vous permettra de bénéficier de paniers de fruits et de légumes bio produits localement. L'occasion de faire le plein de vitamines tout en valorisant les producteurs locaux et les filières courtes.





Angers une ville en mouvement

Installée sur le campus de Belle Beille, l'ISTOM dispose d'un bâtiment de 5 000 m² innovant dans un parc boisé. Une architecture dédiée à la vie étudiante : des espaces de travail projet, 3 labs, 2 amphis, un learning center...

- **Une ville étudiante** avec plus de 40 000 étudiants et 20 résidences universitaires dont 14 résidences Crous.
- **Située entre Paris** (1h30 en TGV) **et l'océan atlantique** (Angers-Nantes 1h en TGV).
- **Une technopole dynamique** : Angers Technopole est un réseau avec 220 entreprises et laboratoires dans les secteurs du végétal, la santé, l'informatique, l'électronique, la productique.
- **Végépolys Valley**, le pôle de référence mondiale sur la production de végétaux spécialisés respectueux de l'environnement et de la santé.
- **Des laboratoires de recherche** (INRA, SNES) et des entreprises leaders du végétal.
- **De nombreux établissements d'enseignement supérieur et de recherche dédiés à l'agronomie.**



CONTACT ADMISSIONS

Patrick Perraud

Responsable des admissions

Tél. : 02 53 61 84 81

mail : p.perraud@istom.fr

ADMISSIONS (2021-2022)

Comment intégrer la formation d'ingénieurs de l'ISTOM ?

Candidater en 1^{ère} année

Conditions de candidature

- Être élève de terminale scientifique (Spécialités Math, Physique/Chimie, SVT, SES, Biologie-Ecologie, SI) ou en terminale STAV, STI2D, STL.
- Être titulaire d'un bac S, ou ES option Math, STAV, STI2D, STL.

Déroulement de l'admission

- Inscription et confirmation des vœux en ligne sur parcoursup.fr
- Le fait d'avoir confirmé votre vœu pour l'ISTOM vous donne automatiquement accès à la procédure d'admission.

Admission

- **Dossier scolaire** sur Parcoursup
 - Analyse des bulletins de Première et de Terminale, du Projet de formation, de la Fiche Avenir, des Activités et centres d'intérêt...
- **Concours ***
 - Tests d'admission (à confirmer)
 - Entretien individuel de motivation (objectifs personnels et professionnels, aptitudes...).

Frais de candidature (étude du dossier + concours)

50 € (20 € pour les boursiers)

Étudiants étrangers

- Inscription obligatoire sur parcoursup.fr et Campus France
- Entretien de motivation par téléphone ou en visio.

Calendrier

- Ouverture du site parcoursup.fr : 21 décembre 2020
- Ouverture des inscriptions : 20 janvier 2021
- Date limite pour formuler les vœux : 11 mars 2021
- Date limite pour compléter son dossier : 8 avril 2021
- **Concours * : 10 avril 2021**
- Annonce des résultats : 27 mai 2021
- Juin - Juillet : Inscriptions administratives

*Susceptible de modification selon l'évolution de l'épidémie de Covid-19 ou si les consignes gouvernementales l'imposaient.

Candidater en 2^e ou 3^e année

Conditions de candidature

- Avoir validé une 1^{ère} année d'études supérieures scientifiques : CPGE (BCPST 1), PASS, L1 Bio... (Acquisition de 60 ECTS)
- Avoir validé une 2^{ème} année d'études supérieures scientifiques : CPGE (BCPST 2), DUT, BTS, L2 et L3... (Acquisition de 120 ECTS)

Déroulement de l'admission

- Retrait du dossier de candidature par mail auprès de Patrick Perraud (p.perraud@istom.fr).
- Envoi du dossier complété par mail à cette même adresse ou par courrier, donnant automatiquement accès à la procédure d'admission.

Admission

- **Dossier scolaire**
 - Résultats au Bac, bulletins des années d'études supérieures...
- **Concours ***
 - Test d'anglais
 - Entretien de groupe pour apprécier les motivations des candidats (objectifs personnels et professionnels, aptitudes...).

Frais de candidature (étude du dossier + concours)

45 € (20 € pour les boursiers)

Étudiants étrangers

- Inscription sur le site de Campus France.
- Retrait du dossier de candidature par mail auprès de Patrick Perraud (p.perraud@istom.fr), à renvoyer par mail à cette même adresse.
- Entretien de motivation par téléphone ou en visio.

Calendrier

- Début du retrait du dossier de candidature : 14 janvier 2021
- Limite d'envoi du dossier de candidature : 15 mai 2021
- **Concours * : 5 juin 2021**
- Annonce des résultats : 25 juin 2021
- Limite d'inscription : 24 juillet 2021

*Susceptible de modification selon l'évolution de l'épidémie de Covid-19 ou si les consignes gouvernementales l'imposaient.

Consultez le site de l'ISTOM www.istom.fr

Bourses étudiantes

L'ISTOM est une école reconnue par l'État. Les étudiants boursiers du secondaire et du supérieur peuvent percevoir la bourse du CROUS lors de leur scolarité à l'ISTOM.

Frais de scolarité 2021/2022

(hors frais de stage)

6 060 € par année *

*dont 1/3 payable à l'inscription

A noter

Contribution Vie Etudiante et de Campus (CVEC) obligatoire pour tout étudiant inscrit dans le Supérieur : 92 € (tarif 2020-21) cvec.etudiant.gouv.fr

LES JOURNÉES PORTES OUVERTES DE L'ISTOM

L'ISTOM vous ouvre ses portes pour vous permettre de découvrir la formation d'ingénieur ISTOM sous tous ses angles : programme, pédagogie, stages, missions, international, vie associative, débouchés et insertion professionnelle.

4 rue Joseph Lakanal
49000 Angers

- Samedi 12 décembre 2020* (13h30 > 17h)
- Samedi 23 janvier 2021* (9h30 > 17h)
- Samedi 13 février 2021* (9h30 > 17h)
- Samedi 6 mars 2021* (13h30 > 17h)



Et aussi en Facebook Live !
en novembre et décembre
[Facebook/istomingenieur](https://www.facebook.com/istomingenieur)



CONTACT

ISTOM

4 rue Joseph Lakanal
49000 Angers
Tél. 02 53 61 84 60
contact@istom.fr
www.istom.fr

L'ISTOM EST PRÉSENT SUR LES SALONS D'ORIENTATION 2020/21

- **Samedi 10 octobre 2020**
Salon des Grandes Écoles - Studyrama
Rennes
- **Samedi 14 novembre 2020**
Salon des Grandes Écoles Studyrama
Nantes (salon virtuel)
- **Samedi 21 novembre 2020**
Salon des Grandes Écoles Studyrama
Lille*
- **Vendredi 27 et samedi 28 novembre 2020**
Formathèque 49 - Studyrama
Angers*
- **Samedi 16 et dimanche 17 janvier 2021**
Salon des Grandes Écoles - Studyrama
Paris (salon virtuel)

*Susceptible de modification selon l'évolution de l'épidémie de Covid-19 ou si les consignes gouvernementales l'imposaient.



istom

**Ecole
supérieure
d'agro-
développement
international**